

Рапорт первого запуска котла

ПРЕДСТАВИТЕЛЬ:

.....
Печать представителя

.....
Полная информация о владельце котла (Название организации, ФИО владельца)

.....
Адрес

.....
Номер контактного телефона

Дата запуска

Мощность котла (кВт):

Серийный номер котла:

..... 201 г.

Настройки котла:

Котел:

Заданная температура котла: _____

Котел - Обслуживание:

Мин. темп. насоса: _____ Режим работы: _____ Гистерезис Котла: _____

Отопление - Обслуживание:

Мин. темп. ц.о. насоса: _____ Источник: _____ Темп. Макс.: _____

Приоритет г.в.с.: _____ Коэффициент коррекции: _____ Режим работы: _____

темп. ц.о. Заданная вручную: _____ Комнатный датчик: _____ Датчик ц.о. _____

Хозяйственная вода:

комфортная температура: _____ Программа: _____ Гистерезис: _____

Хозяйственная вода - Обслуживание:

Дельта Источник: _____ Темп. Макс.: _____ Дельта Мин. темп.: _____

Горелка - Обслуживание:

Воздух Мин.: _____ Воздух Макс.: _____ Подача Макс.: _____ Мощность Мин.: _____

Мощность Макс.: _____ Тип модуляции: _____ Прог. фото: _____ Лямбда-контроль: _____

Кислород Мощность Мин.: _____ Кислород Мощн. Макс.: _____ Стартовая доза: _____ Воздух зажиг: _____

Количество Гарантийный талон: _____ / _____

Выполненные операции:

- Проверка комплектности котла
- Ознакомление с условиями гарантии
- Первый запуск котла
- Проверка правильной работы котла во время первого запуска
- Ознакомление владельца котла с обслуживанием котла
- Ознакомление владельца котла с обслуживанием котла

Неправильная эксплуатация в сфере чистки дымовой трубы вместе с выходом в дымоход может привести к обструкции, которая, в свою очередь, может привести к перегоранию трубки из ПВХ, соединяющей податчик с горелкой.

Котлы могут использоваться в сотрудничестве с замкнутыми системами PN-99/B-02414, при условии дополнительного оборудования в виде устройства для теплоотвода или применяя разделение циклов через пластинчатый обменник. Монтаж котла, нарушая вышеуказанные принципы, причиняется к потере гарантии

Это оборудование должно быть установлено квалифицированным персоналом в соответствии с техническими стандартами и действующими государственными и местными нормами. Кроме того, соблюдайте правила техники безопасности, установки, использования и обслуживания, приведенные в данной инструкции

Всякие переработки, модификации и конструкционные изменения Котла причиняются к немедленной потере гарантии производителя



Воспламенитель топлива, Чугунная решетка становящая дно горелки, не подлежит гарантии.

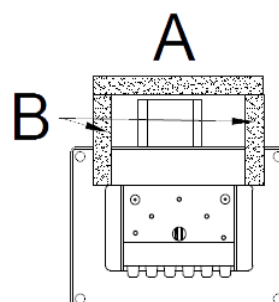
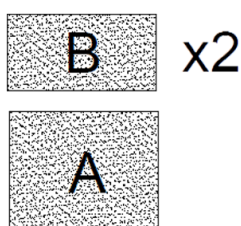


Шамотный кирпич и термостойкий лист или вермикулитная плита расположенные на горелке не подлежат гарантии

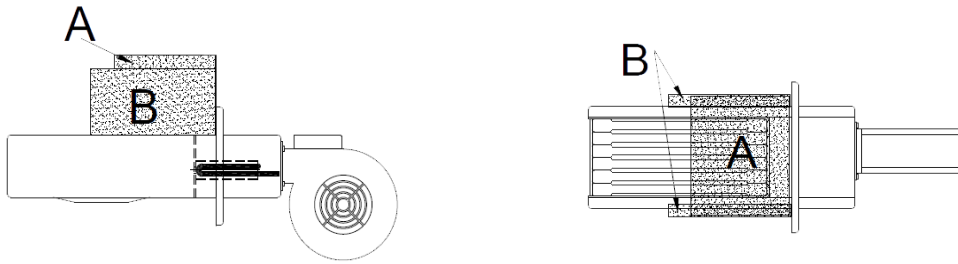


Перед чисткой дымовых труб снимите верхний корпус горелки (вермикулитная плита).

Вермикулитные плиты и передняя часть Горелки:



Боковая и передняя часть Горелки:



Котельные помещения на твердое горючее должны отвечать требованиям нормы PN-87/B-02411 „Котельные помещения встроены на твердое горючее.

Котельные помещения соответственно вышеуказанной норме должны отвечать, между прочем, следующим требованиям:

1. Котел должен располагаться в выделенном помещении, возможно центрально в отношении обогреваемых помещений,
2. Помещение, в котором находится котел должно иметь искусственное освещение, рекомендуется также натуральное освещение,
3. Расстояние котла от перегородок котельного помещения должно позволять на свободный доступ к котлу во время чистки и консервации.
4. Высота котельного помещения должна составлять минимум 2,2м, в существующих постройках допускается высота котельного помещения минимум 1,9м при обеспеченной правильной вентиляции (приток воздуха – вытяжной воздух),
5. Вентиляция с притоком воздуха должно состояться с помощью незакрывающегося отверстия с сечением минимум 200см² о выпуске до 1,0м над уровнем пола.
6. Вытяжная вентиляция должна реализоваться вытяжным каналом сделанным из невоспламеняющегося материала с минимальным сечением 14см x 14см, с входным отверстием под потолком котельного помещения. Вытяжной канал должен быть выведен выше крыши и расположен поблизи дымохода.



Расстояние задней части котла от стены не должно быть меньше чем 0,7м, бока котла от стены не меньше чем 1,0м, а передней части котла от противоположной стены не меньше чем 2,0м.

Я прочитал информацию, содержащуюся в этом Рапорт первого запуска котла.

Я ЗАЯВЛЯЮ, ЧТО ВСЕ ВЫШЕУКАЗАННЫЕ ОПЕРАЦИИ БЫЛИ СДЕЛАНЫ:

Дата и подпись предствителя

Дата и подпись владельца котла